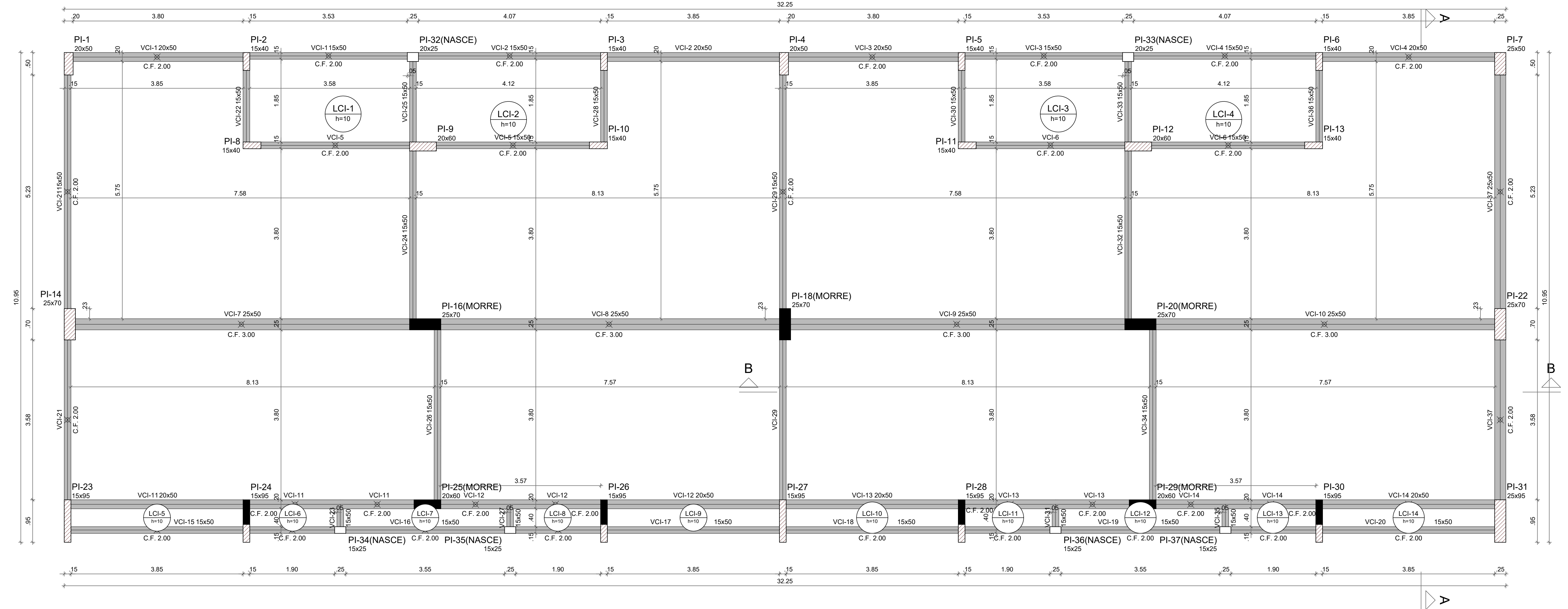


1 PLANTA DE FORMA FUNDAÇÃO
ESCALA 1/50



2 PLANTA DE FORMA TÉRREO
ESCALA 1/50

Vigas			
Nome	Seção (cm)	Elevação (cm)	Nível (cm)
VBI-1	15x40	0	-5
VBI-2	15x40	0	-5
VBI-3	15x40	0	-5
VBI-4	15x40	0	-5
VBI-5	15x40	0	-5
VBI-6	15x40	0	-5
VBI-7	15x40	0	-5
VBI-8	15x40	0	-5
VBI-9	15x40	0	-5
VBI-10	15x40	0	-5
VBI-11	15x40	0	-5
VBI-12	15x40	0	-5
VBI-13	15x40	0	-5
VBI-14	15x40	0	-5
VBI-15	15x40	0	-5
VBI-16	15x40	0	-5
VBI-17	15x40	0	-5
VBI-18	15x40	0	-5
VBI-19	15x40	0	-5
VBI-20	15x40	0	-5
VBI-21	15x40	0	-5
VBI-22	15x40	0	-5
VBI-23	15x40	0	-5
VBI-24	15x40	0	-5
VBI-25	15x40	0	-5
VBI-26	15x40	0	-5
VBI-27	15x40	0	-5
VBI-28	15x40	0	-5
VBI-29	15x40	0	-5
VBI-30	15x40	0	-5
VBI-31	15x40	0	-5
VBI-32	15x40	0	-5
VBI-33	15x40	0	-5
VBI-34	15x40	0	-5
VBI-35	15x40	0	-5
VBI-36	15x40	0	-5
VBI-37	15x40	0	-5
VBI-38	15x40	0	-5
VBI-39	15x40	0	-5
VBI-40	15x40	0	-5
VBI-41	15x40	0	-5
VBI-42	15x40	0	-5
VBI-43	15x40	0	-5
VBI-44	15x40	0	-5
VBI-45	15x40	0	-5
VBI-46	15x40	0	-5
VBI-47	15x40	0	-5
VBI-48	15x40	0	-5
VBI-49	15x40	0	-5
VBI-50	15x40	0	-5
VBI-51	15x40	0	-5

Pilares			
Nome	Seção (cm)	Elevação (cm)	Nível (cm)
PI-1	15x40	0	-5
PI-2	15x40	0	-5
PI-3	15x40	0	-5
PI-4	20x60	0	-5
PI-5	15x40	0	-5
PI-6	15x40	0	-5
PI-7	25x70	0	-5
PI-8	15x40	0	-5
PI-9	20x60	0	-5
PI-10	15x40	0	-5
PI-11	15x40	0	-5
PI-12	20x60	0	-5
PI-13	15x40	0	-5
PI-14	25x70	0	-5
PI-15	25x25	0	-5
PI-16	25x70	0	-5
PI-17	25x25	0	-5
PI-18	25x70	0	-5
PI-19	25x25	0	-5
PI-20	25x70	0	-5
PI-21	25x25	0	-5
PI-22	25x70	0	-5
PI-23	15x95	0	-5
PI-24	15x95	0	-5
PI-25	20x60	0	-5
PI-26	15x95	0	-5
PI-27	15x95	0	-5
PI-28	15x95	0	-5
PI-29	20x60	0	-5
PI-30	15x95	0	-5
PI-31	25x95	0	-5

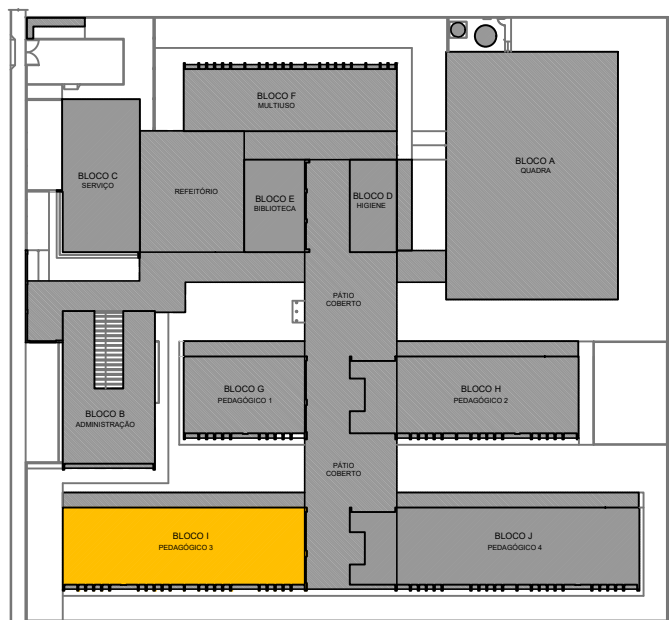
Legenda dos pilares

- Pilar que morre
- Pilar que passa
- Pilar com mudança de seção

Legenda das vigas e paredes

- Viga

- NOTAS GERAIS:
- TODAS AS MEDIDAS DEVEM SER CONFERIDAS EM OBRA, "IN LOCO", ANTES DA REALIZAÇÃO DE QUALQUER ATIVIDADES.
 - RECOMENDAMOS A REALIZAÇÃO DO ESTUDO DOS PROJETOS ANTES DA REALIZAÇÃO DAS ATIVIDADES, POIS O PROFISSIONAL DE EXECUÇÃO É CORRESPONSÁVEL PELO PROCESSO DE ANÁLISE TÉCNICA.
 - ANTES DE INICIAR AS ATIVIDADES DE EXECUÇÃO É FUNDAMENTAL A ELABORAÇÃO DA ART DE EXECUÇÃO CONFORME AS ORIENTAÇÕES DO CREA ESTADUAL.
 - SEMPRE OBSERVAR AS UNIDADES DE MEDIDAS INFORMADAS EM PLANTA, POIS PODEM SER MODIFICADAS PARA MELHOR REPRESENTAÇÃO DAS INFORMAÇÕES DO PROJETO.
 - ORIENTAMOS QUE DEVEMOS SER ANALISADOS OS ARQUIVOS IFC DISPONIBILIZADOS, ANTES DE UMA CONSULTA PRÉVIA A EQUIPE DE DESENVOLVIMENTOS DOS PROJETOS.
 - PARA TODAS AS QUALQUER DIVERGÊNCIAS A EQUIPE DE DESENVOLVIMENTOS DOS PROJETOS DEVERÁ SER ACONDAADA.
 - QUALQUER ALTERAÇÃO REALIZADA NO PROJETO PELA EQUIPE DE EXECUÇÃO DEVE SER DOCUMENTADA NOS PROJETOS AS BUILT.
- NOTAS ESPECÍFICAS ESTRUTURAIS:
- PROJETO
- EM QUESTÕES ONDE AS DÚVIDAS SÃO DIVERGÊNCIAS NÃO AFETEM ESTRUTURALMENTE O PLANEJAMENTO ARQUITETÔNICO, OS PROJETOS DE ARQUITETURA SERÃO PRIORIDADE.
 - A ESTRUTURA FOI DIMENSIONADA PARA UTILIZAR CONCRETO SIMPLES EM SUA TOTALIDADE.
 - O DETALHE DE FUNDAÇÃO "BLOCOS E ESTACAS" INSERIDO NO DESENHO É APENAS SUGESTIVO, ONDE NUNCA DEVEM SER EXECUTADOS SEM A REALIZAÇÃO DOS ESTUDOS DE SOLO CONFORME AS NORMATIVAS VIGENTES.
 - O DETALHE DE FUNDAÇÃO "ESTACAS ISOLADAS" INSERIDO NO DESENHO É APENAS SUGESTIVO, POIS NUNCA DEVEM SER EXECUTADOS SEM A REALIZAÇÃO DOS ESTUDOS DE SOLO CONFORME AS NORMATIVAS VIGENTES.
 - A ESTRUTURA FOI DIMENSIONADA PARA QUE AS VIGAS BALDRAMES SEJAM EXECUTADAS SOBRE OS BLOCOS PARA MINIMIZAR OS IMPACTOS DE FURTO ESTRUTURAIS CONFORME AS COMPATIBILIZAÇÕES REALIZADAS DURANTE O PROCESSO DE ELABORAÇÃO DOS PROJETOS.
 - TODOS OS FURTO NECESSÁRIOS A SEREM CONFECCIONADOS PARA AS INSTALAÇÕES, ESTÃO CONTEMPLADOS NO PROJETO COM TODAS AS INFORMAÇÕES TÉCNICAS PARA SUA PREVISÃO CONSTRUCTIVA DURANTE A FASE DE MONTAGEM DE ARMADURA E FORMAS.
 - TODAS AS VIGAS ACIMA DO NÍVEL 0 "ZERO", DEVEM RECEBER UMA CONTRA FLEXA DE 1 CM "UM CENTÍMETRO".
 - TODAS AS VIGAS ACIMA DO NÍVEL 0 "ZERO", DEVEM RECEBER UMA CONTRA FLEXA DE 1 CM "UM CENTÍMETRO".
 - TODAS AS LAJES ACIMA DO NÍVEL 0 "ZERO", DEVEM RECEBER UMA CONTRA FLEXA DE 1 CM "UM CENTÍMETRO".
 - TODAS AS LAJES ACIMA DO NÍVEL 0 "ZERO", DEVEM RECEBER UMA CONTRA FLEXA DE 1 CM "UM CENTÍMETRO".
 - TODOS OS DETALHAMENTOS DAS ARMADURAS DOS ELEMENTOS ESTRUTURAIS ESTÃO SEPARADOS PELOS NÍVEIS DE EXECUÇÃO.
 - TODOS OS LOCAIS QUE CONTEMPLAREM A JUNÇÃO DE DOIS BLOCOS ESTRUTURAIS, DEVE SER CONSIDERADO A APLICAÇÃO DE JUNTA DE DILATAÇÃO NOS ELEMENTOS EM SUA TOTALIDADE.



CROQUI DE REFERÊNCIA - IMPLANTAÇÃO

Vigas			
Nome	Seção (cm)	Elevação (cm)	Nível (cm)
VCI-1	20x50	0	340
VCI-2	15x50	0	340
VCI-3	20x50	0	340
VCI-4	15x50	0	340
VCI-5	15x50	0	340
VCI-6	15x50	0	340
VCI-7	25x50	0	340
VCI-8	25x50	0	340
VCI-9	25x50	0	340
VCI-10	25x50	0	340
VCI-11	20x50	0	340
VCI-12	20x50	0	340
VCI-13	20x50	0	340
VCI-14	20x50	0	340
VCI-15	15x50	0	340
VCI-16	15x50	0	340
VCI-17	15x50	0	340
VCI-18	15x50	0	340
VCI-19	15x50	0	340
VCI-20	15x50	0	340
VCI-21	15x50	0	340
VCI-22	15x50	0	340
VCI-23	15x50	0	340
VCI-24	15x50	0	340
VCI-25	15x50	0	340
VCI-26	15x50	0	340
VCI-27	15x50	0	340
VCI-28	15x50	0	340
VCI-29	15x50	0	340
VCI-30	15x50	0	340
VCI-31	15x50	0	340
VCI-32	15x50	0	340
VCI-33	15x50	0	340
VCI-34	15x50	0	340
VCI-35	15x50	0	340
VCI-36	15x50	0	340
VCI-37	25x50	0	340

Legenda dos pilares

- Pilar que morre
- Pilar que passa
- Pilar que nasce
- Pilar com mudança de seção

Legenda das vigas e paredes


- Viga

Dados			
Nome	Tipo	Altura (cm)	Elevação (cm)
LCI-1	Maciça	10	0
LCI-2	Maciça	10	0
LCI-3	Maciça	10	0
LCI-4	Maciça	10	0
LCI-5	Maciça	10	0
LCI-6	Maciça	10	0
LCI-7	Maciça	10	0
LCI-8	Maciça	10	0
LCI-9	Maciça	10	0
LCI-10	Maciça	10	0
LCI-11	Maciça	10	0
LCI-12	Maciça	10	0
LCI-13	Maciça	10	0
LCI-14	Maciça	10	0

Características dos materiais	
fck	Ecs
(kgf/cm²)	(kgf/cm²)
300	268384

Dimensão máxima do agregado = 19 mm

CONTROLE DE REVISÕES

Nº	DATA	DESCRIÇÃO
<div><div></div><div><div>Fundo Nacional de Desenvolvimento da Educação</div></div></div>		
MINISTÉRIO DA EDUCAÇÃO		
PROJETO PADRÃO - FNDE		
PROPRIETÁRIO :		
ENDEREÇO:		
MUNICÍPIO - UF:		
PROPRIETÁRIO		
RESP. TÉCNICO	CREA	
AUTOR DO PROJETO	CAU	
DLFO	CREA	
RA		

OBSERVAÇÕES:

ESCOLA 13 SALAS DE AULA - MODELO TÉRREO PROJETO DE ESTRUTURA

COORDENAÇÃO CGEST - Coordenação Geral de Infraestrutura Educacional		PLANTA DE FORMA DE FUNDAÇÃO E TÉRREO BLOCO I - PEDAGÓGICO 3		SCF	
REVISÃO R.00	ESCALA INDICADA	PRANCHAS		81/147	
FORMATO 1189X726	DATA EMISSÃO JAN/2022				